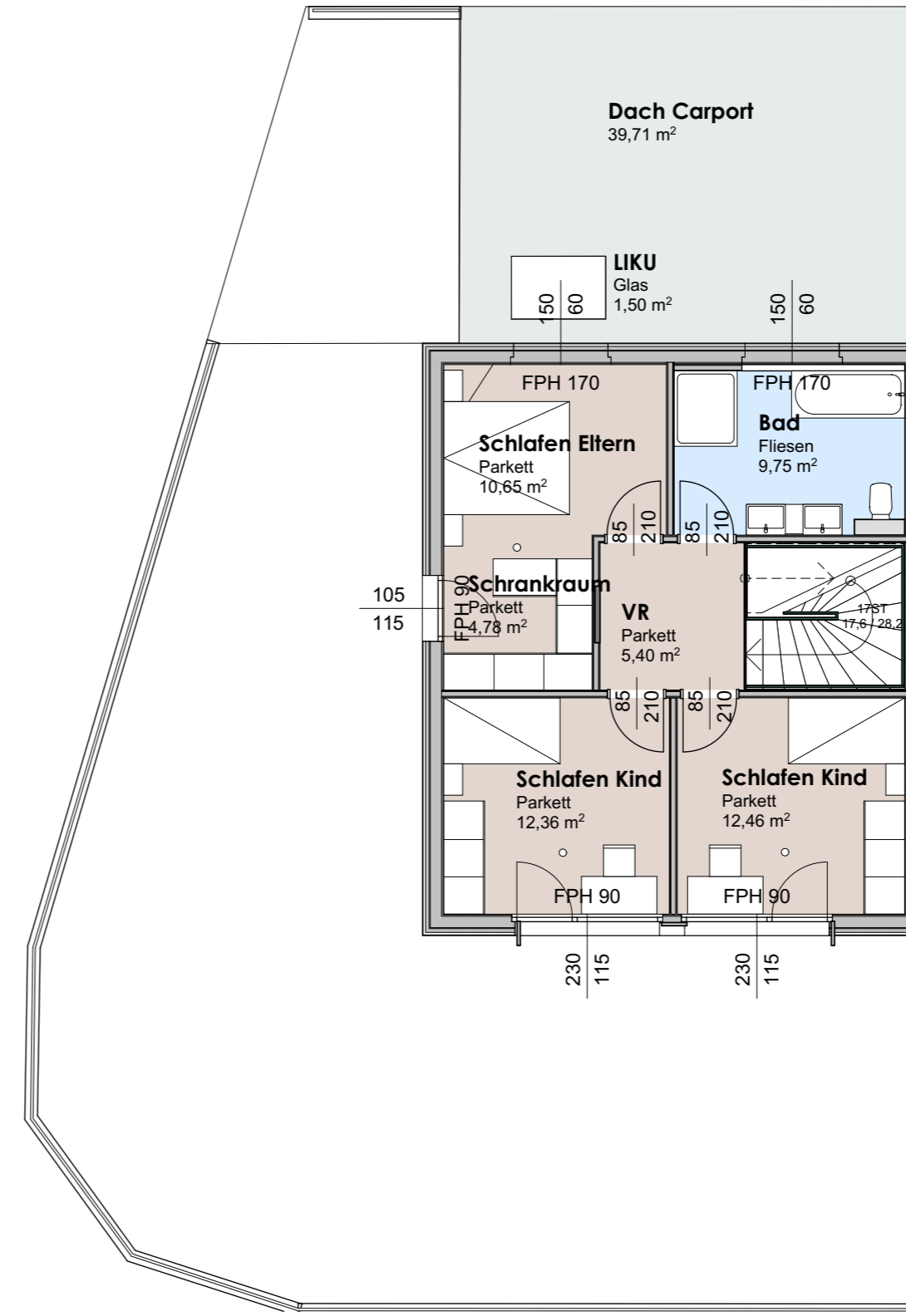
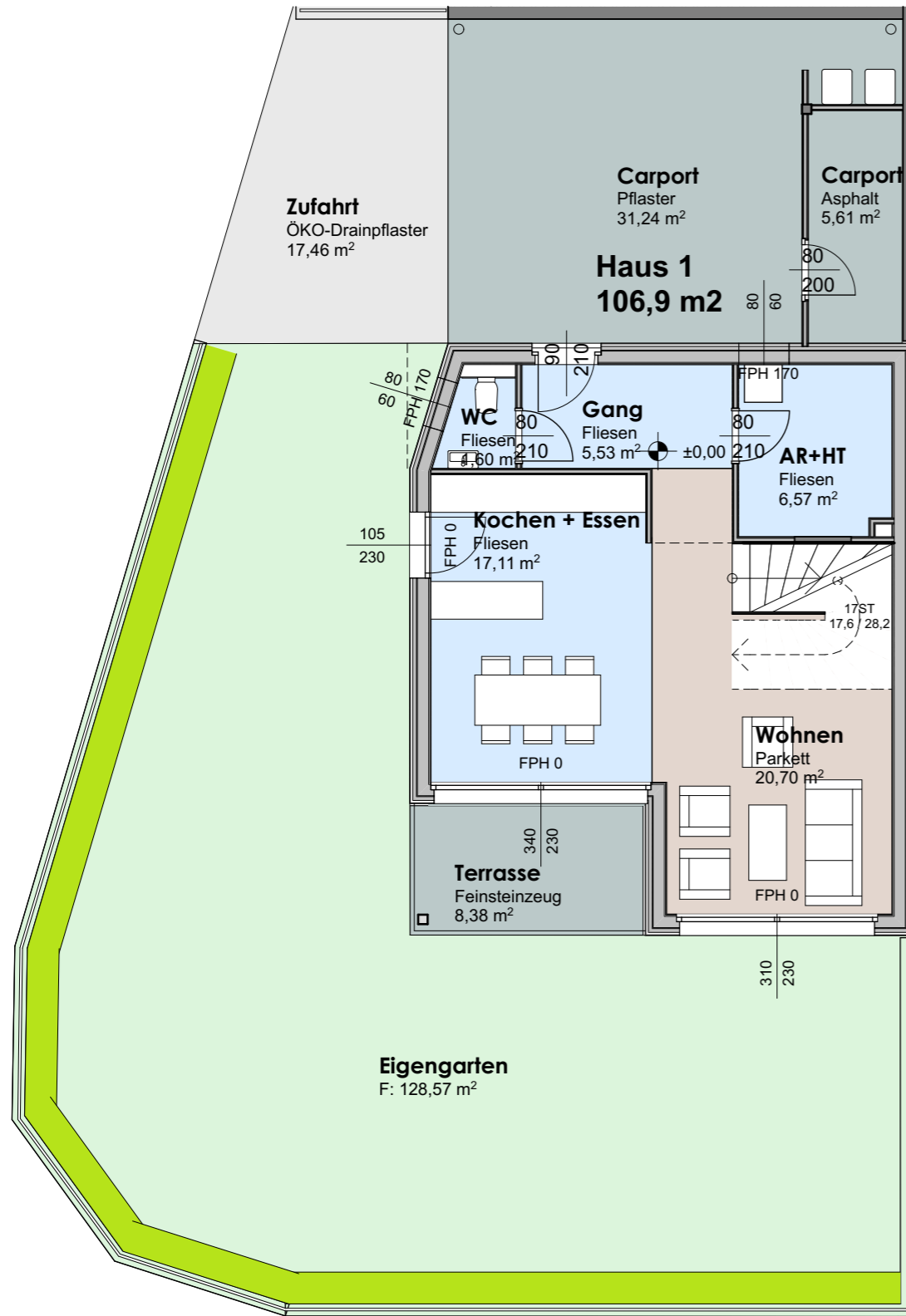


Verkaufsplan Haus 1

Storchengasse 5, 7400 Oberwart
30.01.2023

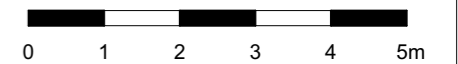
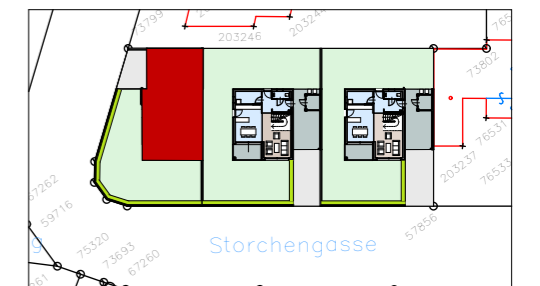
M 1:100 (DIN A3)



Wohnen ca.:	106,90m ²
Terrasse/Balkon ca.:	8,38m ²
Garten ca.:	128,57m ²

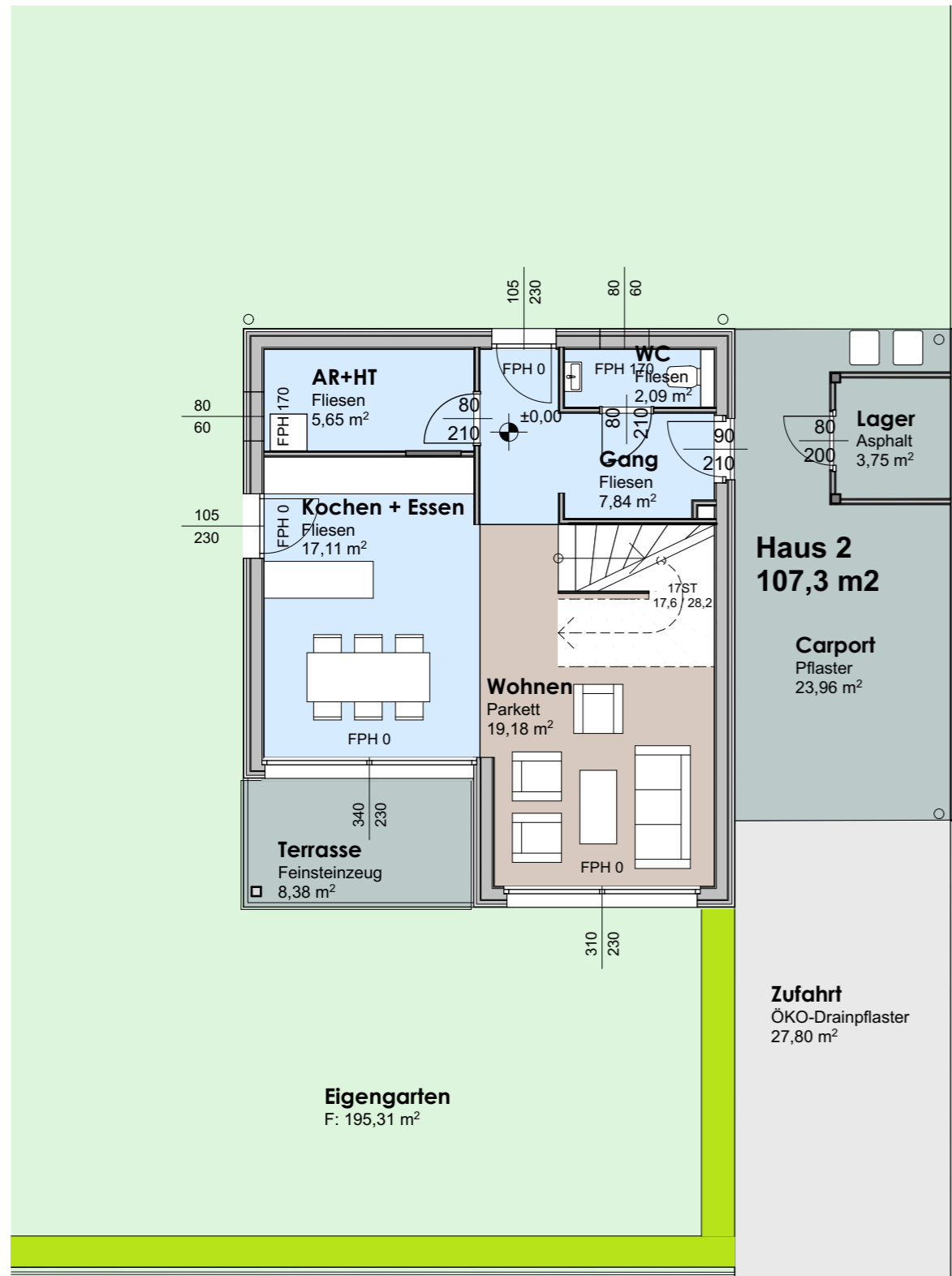
ERDGESCHOSS

OBERGESCHOSS

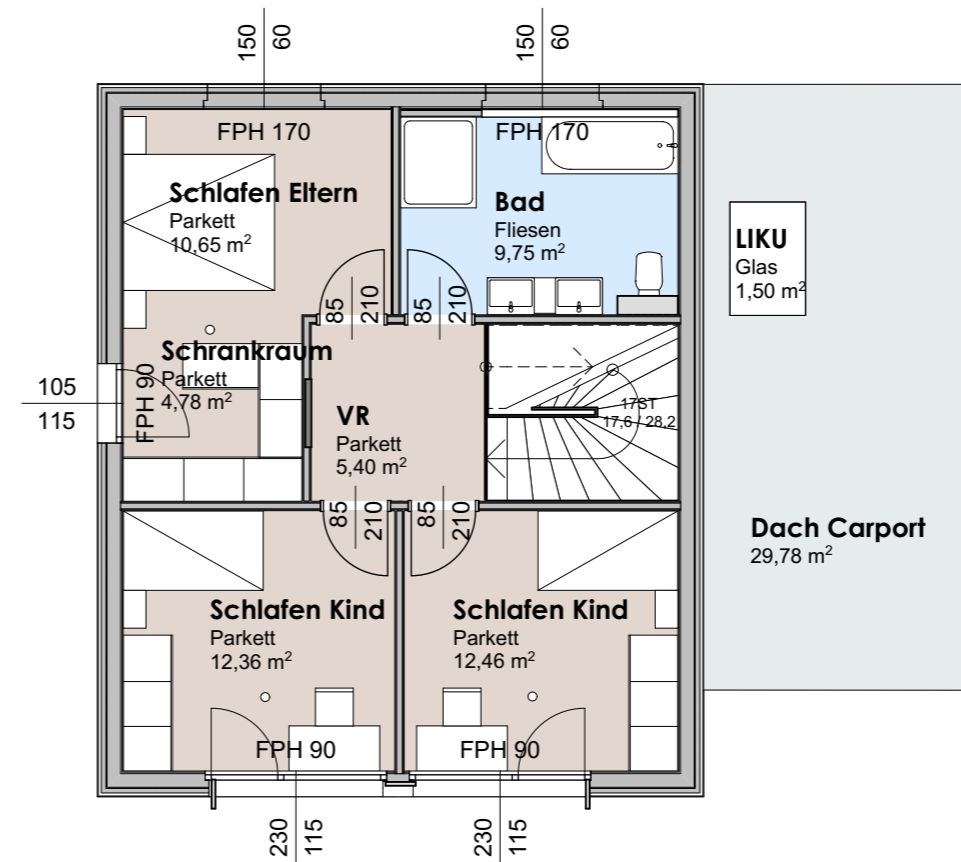


Dieser Plan ist zum Anfertigen von Einbau-Möbeln nicht geeignet. Statische, konstruktive, haustechnische und bauphysikalische Details sind nicht Planinhalt. Die Ausgestaltung und Positionierung der Terrassenbrüstungen sowie Geländer werden im Zuge des Fassadenkonzeptes des Architekten festgelegt. Änderungen vorbehalten! Der Ausbau erfolgt laut Ausstattungsbeschreibung. Maß- und Wohnnutzflächen toleranz ± 3%.
"Böschungskanten, -längen und -winkel können durch die örtlichen Gegebenheiten im Zuge der Bauführung noch abweichen"

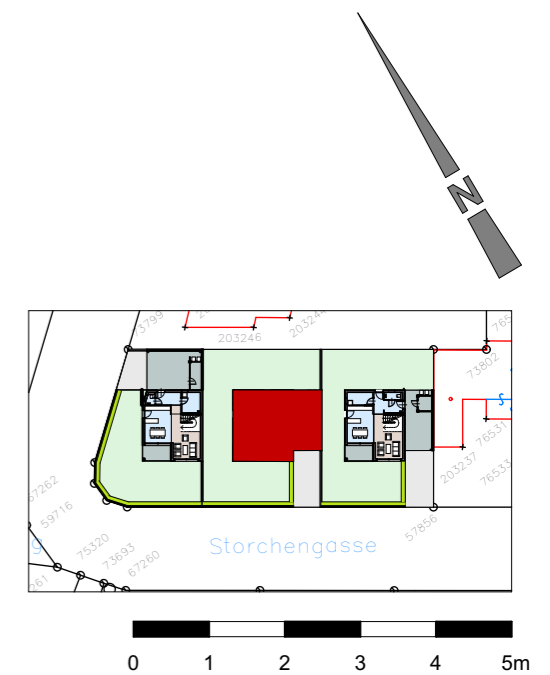
Wohnen ca.:	107,30m ²
Terrasse/Balkon ca.:	8,38m ²
Garten ca.:	195,31m ²



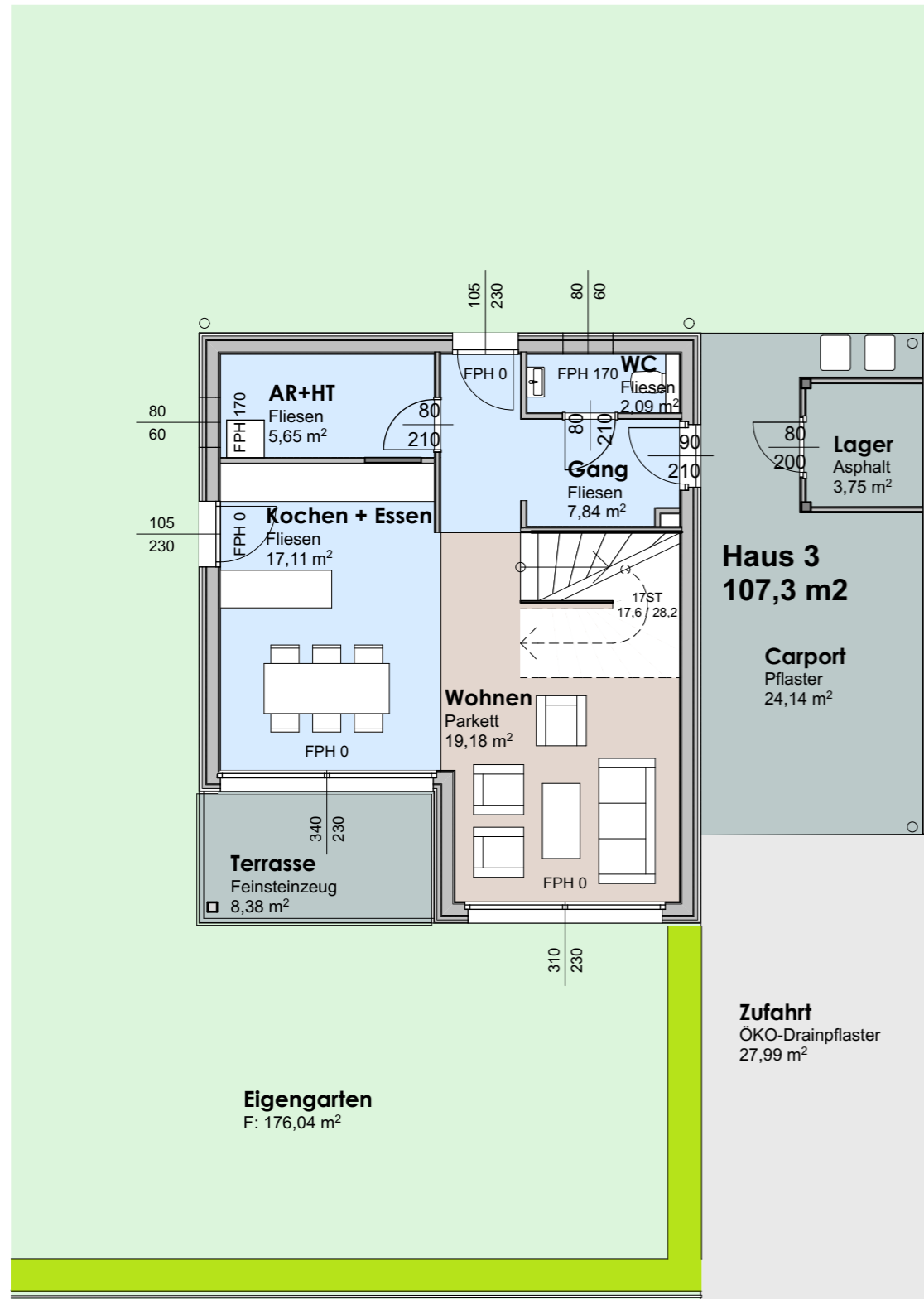
ERDGESCHOSS



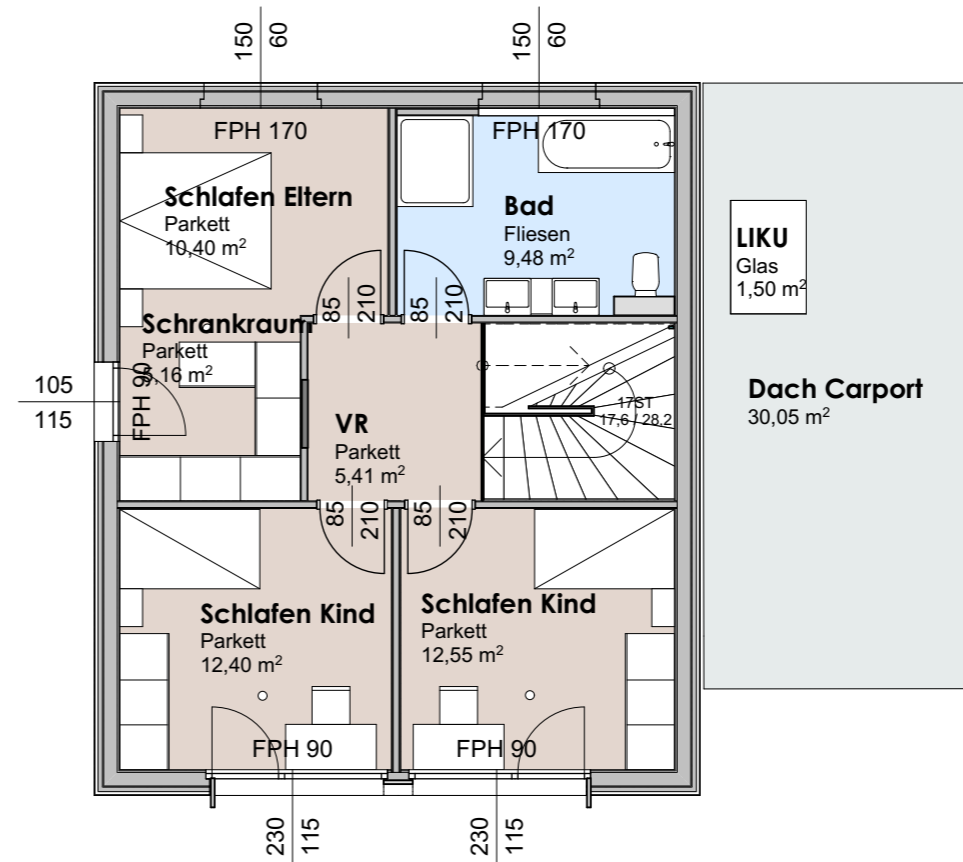
OBERGESCHOSS



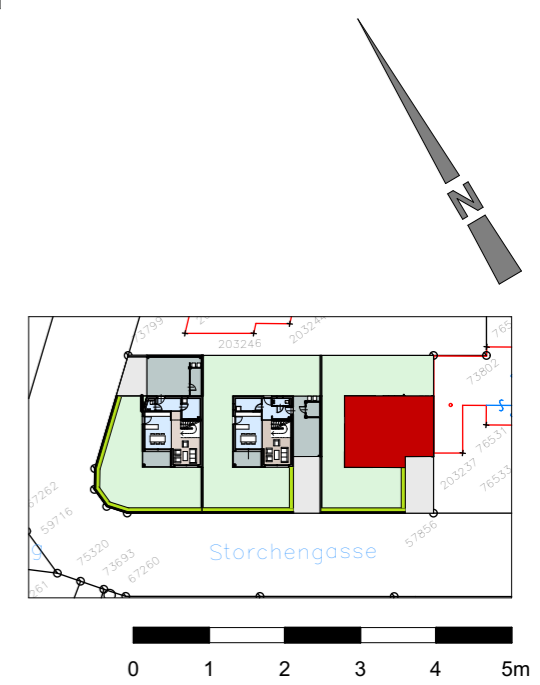
Wohnen ca.:	107,30m ²
Terrasse/Balkon ca.:	8,38m ²
Garten ca.:	176,04m ²



ERDGESCHOSS



OBERGESCHOSS



Dieser Plan ist zum Anfertigen von Einbau-Möbeln nicht geeignet. Statische, konstruktive, haustechnische und bauphysikalische Details sind nicht Planinhalt. Die Ausgestaltung und Positionierung der Terrassenbrüstungen sowie Geländer werden im Zuge des Fassadenkonzeptes des Architekten festgelegt. Änderungen vorbehalten! Der Ausbau erfolgt laut Ausstattungsbeschreibung. Maß- und Wohnnutzflächen toleranz ± 3%.
 "Böschungskanten, -längen und -winkel können durch die örtlichen Gegebenheiten im Zuge der Bauführung noch abweichen"